

red
ambiental®



SERVICIO DE RECOLECCIÓN DOMICILIARIA



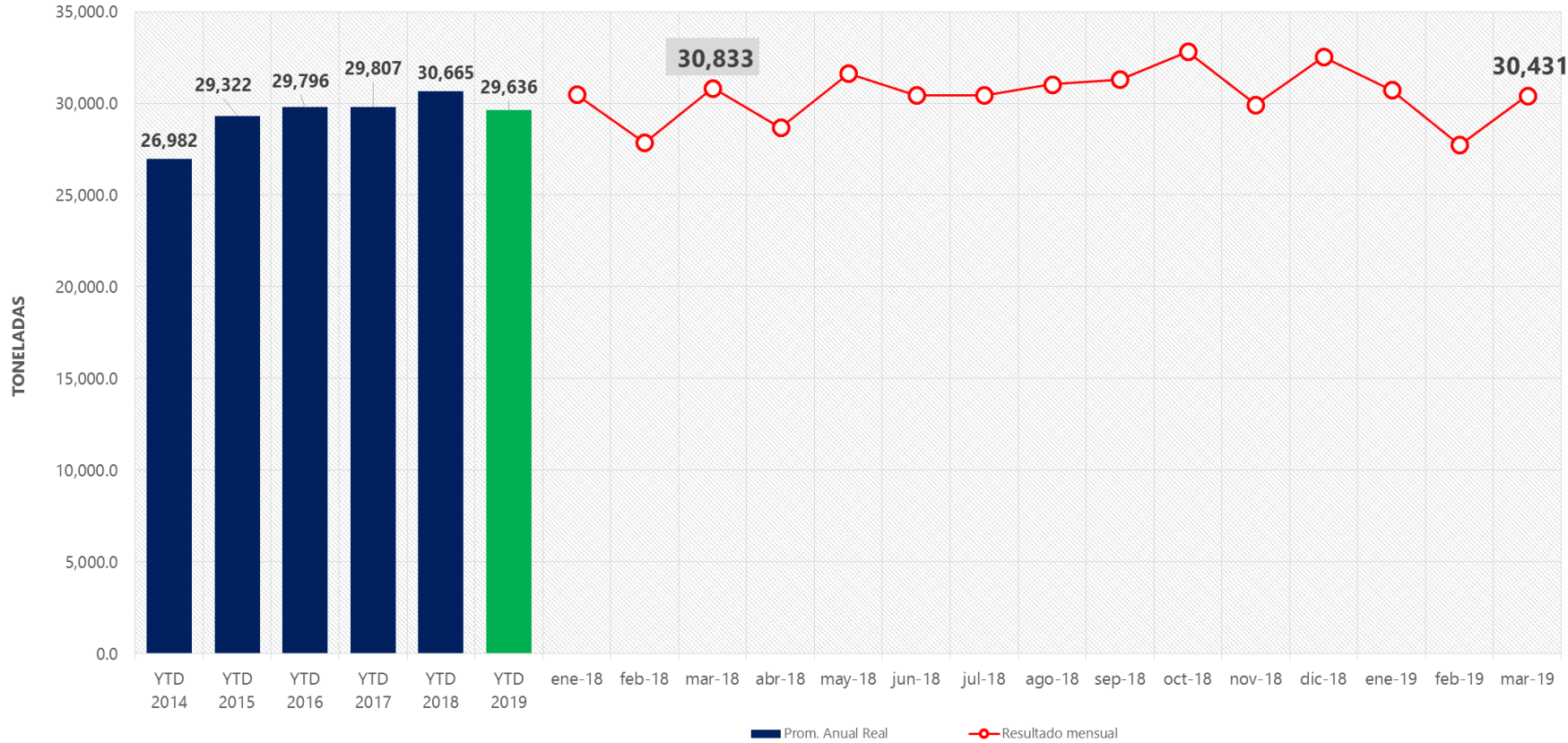
UEN MONTERREY

PRIMER TRIMESTRE
(ENERO – MARZO 2019)





RRD MONTERREY



MES	VIAJES	TON RECOLECTADAS
ENERO	4,143	30,734
FEBRERO	3,765	27,744
MARZO	3,962	30,431
TOTAL	11,870	88,909

Comentarios:

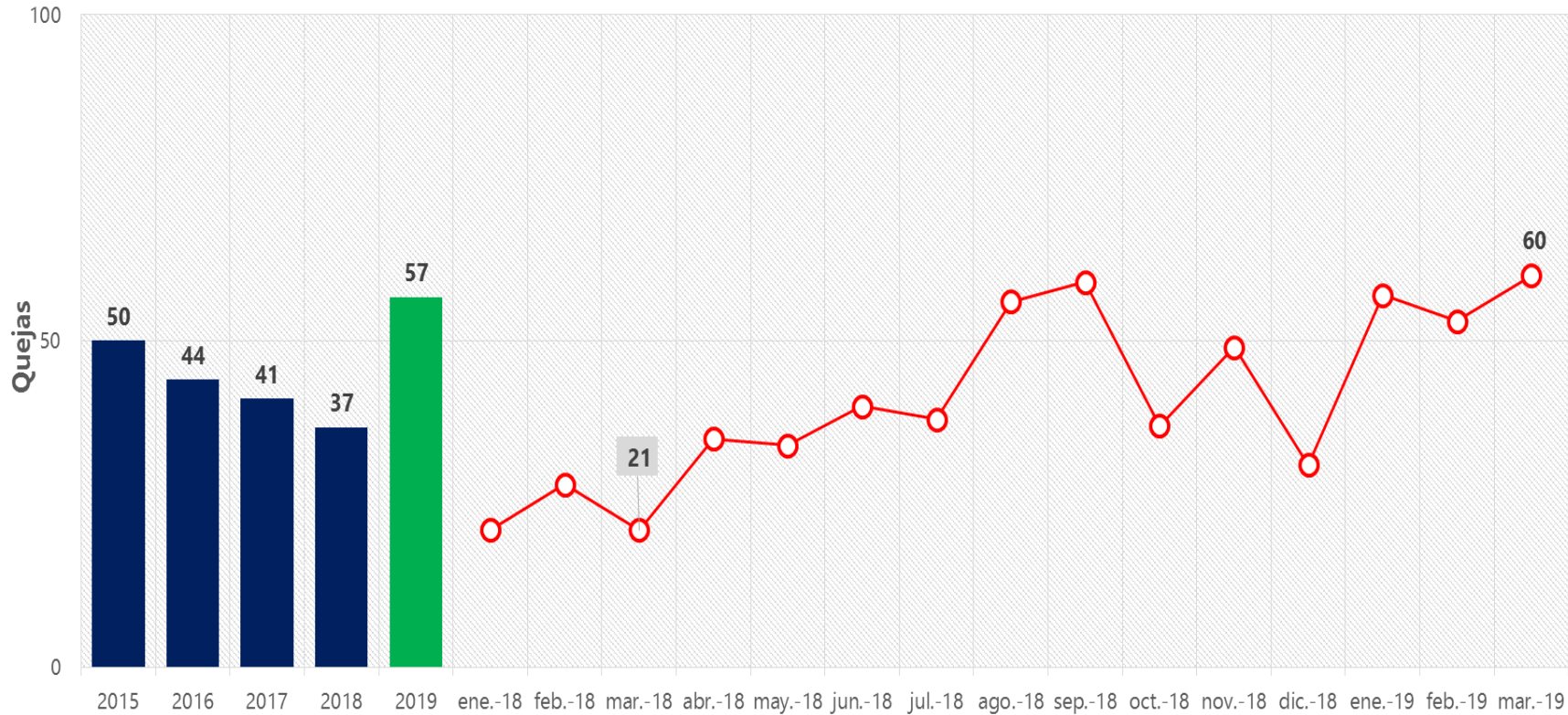
- ❑ En el primer trimestre del año se recolectaron **88,909** toneladas.
- ❑ Promedio Mensual **29,636**
- ❑ Se brinda el servicio a **605** colonias a un total de **351,037** casas.





Quejas totales del servicio de recolección

■ Prom. Anual ● Real mes



MES	QUEJAS
ENE	57
FEB	53
MZO	60
TOTAL	170

Comentarios:

- ❑ En el primer trimestre se obtuvieron **170** reportes de quejas del servicio ordinario.
- ❑ De las cuales el **7.05%** (12 quejas) fueron procedentes.
- ❑ Quejas promedio mensual **56**.





RUTA AMBIENTAL MONTERREY

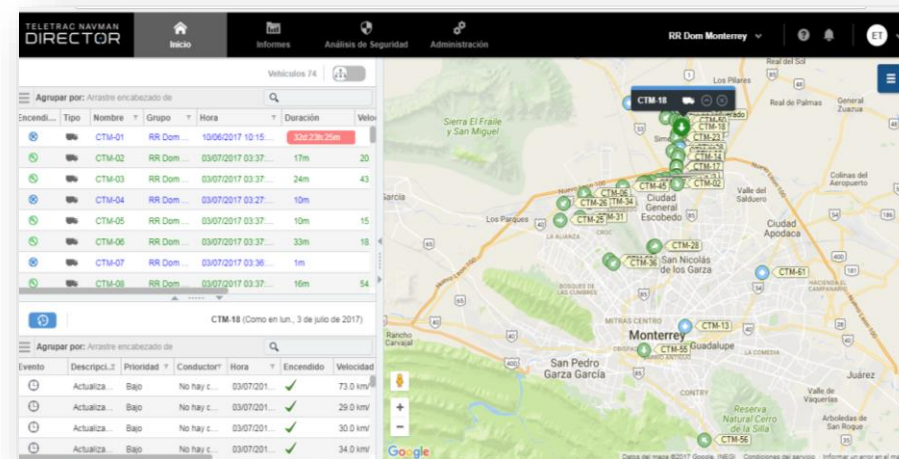


MES	TON
ENERO	60
FEBRERO	32
MARZO	42
TOTAL 2019	134

Comentarios:

- ❑ En el primer trimestre del año se recolectaron **134** toneladas en la Ruta Ambiental.
- ❑ Toneladas promedio mensual **45**
- ❑ Actualmente se brinda el servicio a **268** colonias.





- ✓ **10 Supervisores en campo**
- ✓ **1 Coordinador de operaciones**
- ✓ **1 Jefe de operaciones**
- ✓ **1 Auxiliar administrativo**
- ✓ **1 Controlador Satelital**

Comentarios:

- ❑ Se mantiene con una buena estructura de supervisión y seguimiento para la atención a reportes, supervisión en campo, además del rastreo satelital vía GPS.



Tolvas Instaladas: 10

Ubicación:

- Ant. Camino Real y Bacteriólogos
- Manuel L. Barragán y Villa Olímpica
- Manuel L. Barragán dentro del Campo Militar
- Alfombrillas
- Parque Alamey
- Altamira
- Independencia
- Parque España
- SP Zona Norte
- SP Zona Centro



Comentarios:

- Contamos con equipo especial (tolvas) colocadas en puntos críticos de mayor acumulación de residuos.
- Capacidades de las Tolvas **15, 20, 30 M³**



No. Contenedores Instalados
150



Comentarios:

- Contamos con equipo especial colocados en zonas de difícil acceso para las unidades de carga trasera.
- Capacidades **1.5, 2.5 y 3 M³**





Comentarios:

- ❑ Con el fin de mantener en condiciones optimas los equipos para alargar la vida útil, están bajo un estricto seguimiento en sus mantenimientos preventivos de acuerdo a su programa ya establecido.
- ❑ También las unidades están programadas para su lavado diario buscando mantener la mejor imagen del equipo.





Enero – Marzo 2019

Detectives Ambientales Monterrey

UEN	# Escuelas	Arboles	Niños atendidos
Monterrey	11	11	311

Premiación de Detectives Ambientales

Se realizaran 15 premiaciones en Junio 2019.



Detectives Ambientales: Proyectos de Reciclaje.





MES	EVENTOS	TON
ENERO	5	8
FEBRERO	1	1
MARZO	5	8
TOTAL 2019	11	17

Comentarios:

- ❑ Se recolecto en **11** puntos críticos.
- ❑ Total de Toneladas **17.46**



red
ambiental®



GRACIAS

